

C6T14 – Graphiques et tableaux – Exercices 1/4

Lire un tableau

1 Horaires

Voici un extrait d'[horaires de trains TER](#).

ligne 2 poitiers → limoges					
HORAIRES DE CIRCULATION					
	ter n° 1	ter n° 2	ter n° 3	ter n° 4	ter n° 5
POITIERS		6.05	8.10	9.02	9.04
Mignaloux-Nouaillé		6.18			
Lussac-les-Châteaux		6.39	8.36	9.33	9.33
Montmorillon		6.51	8.45	9.43	9.43
Lathus					
Le Dorat	6.17	7.15	9.05	10.01	10.01
Bellac	6.29	7.26	9.17	10.13	10.13
Vaulry	6.40				
Nantiat	6.46	7.41			
Peyrilhac-Saint-Jouvent	6.53				
Nieul	6.58	7.52			
LIMOGES-BÉNÉDICTINS	7.11	8.05	9.51	10.47	10.47

JOURS DE CIRCULATION					
LUNDI	----	----	----	----	
MARDI	----	----	----	----	
MERCREDI	----	----	----	----	
JEUDI	----	----	----	----	
VENDREDI	----	----	----	----	
SAMEDI		----	----		----
DIMANCHE		----			----
FÊTES		----			----

- Que signifient les cases marquées | dans le premier tableau ?
- Malika veut arriver à Bellac avant 10 h. Elle part de Lussac-les-Châteaux. Quel(s) train(s) peut-elle choisir ?
- Finalement, elle prend le train qui part de Poitiers à 8 h 10. Quelle est la durée du trajet ?
- Sébastien part de Poitiers après 9 h pour aller à Limoges. Il décide de prendre le train le plus rapide. A-t-il vraiment le choix ? Explique.

2 Timbres

a. Voici un extrait de tarifs, au 1^o juillet 2010, pour l'envoi d'une lettre prioritaire.

Masse jusqu'à	20 g	50 g	100 g	250 g	500 g
Tarif	0,58 €	0,95 €	1,40 €	2,30 €	3,15 €

Quel timbre faut-il mettre sur une lettre ordinaire de 25 g ? De 51 g ? De 499 g ?

b. La Lettre Recommandée est un service d'envois recommandé de correspondance jusqu'à 3 kg, avec du suivi, une preuve de dépôt, une preuve de distribution signée. En cas de perte ou d'avaries : indemnité selon le niveau de garantie choisi par l'expéditeur. Les tarifs d'affranchissement sont donnés dans le tableau qui suit.

	INDEMNITÉ FORFAITAIRE	TARIFS NETS (1)
Recommandation R1	16,00 €	2,80 €
Recommandation R2	153,00 €	3,40 €
Recommandation R3	458,00 €	4,30 €

(1) Ces tarifs s'ajoutent à ceux de l'affranchissement Lettre Prioritaire.

Combien coûte l'affranchissement d'une lettre recommandée de 20 g de valeur R2 ? (Attention à bien lire toutes les notes).

3 Sécurité routière

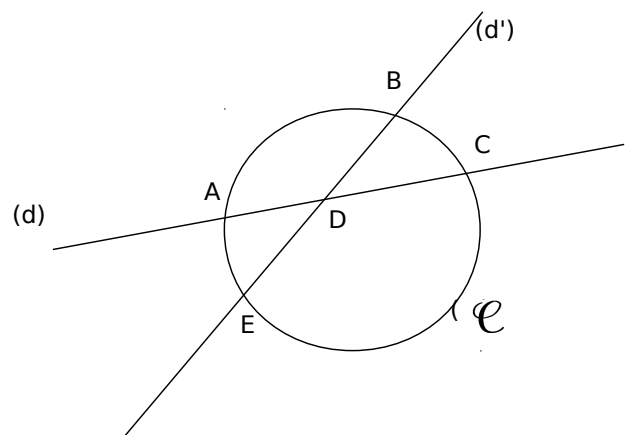
Le tableau ci-dessous (Source : ONISR, fichier des accidents) donne la répartition, par tranche d'âge, du nombre des victimes dans des accidents dus à l'alcool, en 2007.

Tranches d'âge	0 - 17 ans	18 - 24 ans	25 - 44 ans	45 - 64 ans	65 ans et plus	Âge inconnu
Nombre de tués	22	228		172	39	3

- Le nombre total de tués dans des accidents dus à l'alcool en 2007 est de 966. Recopie et complète le tableau.
- Quelle est la tranche d'âge la plus touchée ?

Compléter un tableau à double entrée

4 En géométrie



C6T14 – Graphiques et tableaux – Exercices 2/4

a. Recopie et complète le tableau par € ou ≠.

	Droite (d)	Droite (d')	Cercle (C)
A			
B			
C			
D			
E			

b. Construis une figure correspondant au tableau ci-dessous.

	Cercle (C ₁)	Droite (d)	Cercle (C ₂)
A	€	≠	€
B	≠	€	≠
C	≠	≠	€
D	€	€	€
E	≠	€	≠

5 Facture

Voici un extrait d'une facture téléphonique.

	Prix HT en €	TVA en €	Prix TTC en €
Abonnement	29,26	5,73	
Consommation	7,98		9,54

Le montant TTC s'obtient en additionnant la TVA au montant HT.

a. Donne un ordre de grandeur du montant total nécessaire pour régler cette facture.

b. Recopie et complète le tableau.

6 Langue vivante 2

Un collège compte 240 élèves de 4^e. Les élèves sont, soit demi-pensionnaires (D.P.), soit externes. Chacun de ces élèves étudie une 2^e langue au choix : anglais, allemand ou espagnol.

a. Recopie et complète le tableau.

	Anglais	Allemand	Espagnol	Total
D.P.		40	60	130
Externes				
Total	66	72		

b. Combien d'élèves étudient l'anglais en LV2 ?

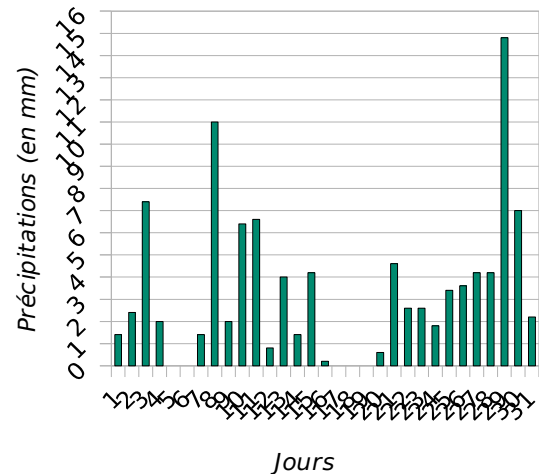
c. Combien d'externes ont allemand en LV2 ?

d. Combien d'élèves sont externes ?

Lecture et interprétation de graphiques

7 Précipitations (source : www.meteo-villes.com)

Ce diagramme représente les précipitations à Brest au mois de mars 2008.



a. Quelle quantité d'eau en millimètres est tombée le 8 mars ?

b. Quels sont les jours du mois sans pluie ?

c. Quel jour a-t-il plu le plus ?

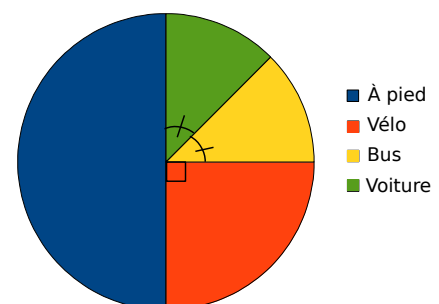
d. Combien de jours est-il tombé plus de 5 mm de pluie ?

e. Combien de jours est-il tombé entre 2 mm et 4 mm de pluie ?

8 Diagramme circulaire

Le diagramme circulaire ci-après illustre les réponses données par les 600 élèves d'un collège à la question : « Par quel moyen de transport te rends-tu au collège ? ».

Moyen de transport pour se rendre au collège



C6T14 – Graphiques et tableaux – Exercices 3/4

a. Recopie et complète le tableau suivant.

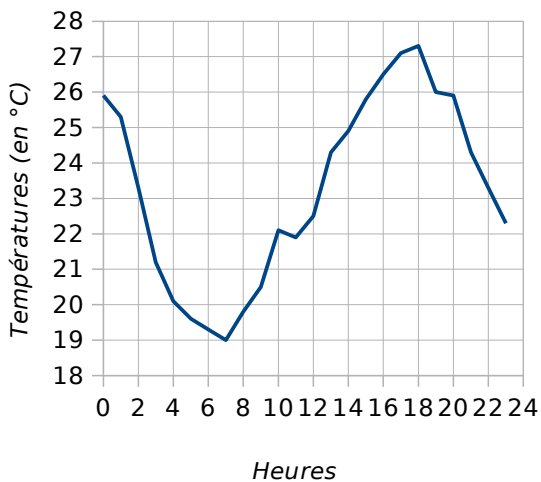
Moyen de transport	À pied	Vélo	Bus	Voiture	Total
Nombre d'élèves					

b. Recopie et complète : « Un élève sur ... vient au collège en vélo, un sur ... en bus, un sur ... à pied et un sur ... en voiture. »

c. Recopie et complète : « ... % des élèves viennent au collège en vélo, ... % en bus, ... % à pied et ... % en voiture. »

9 Températures (source : www.meteo-villes.com)

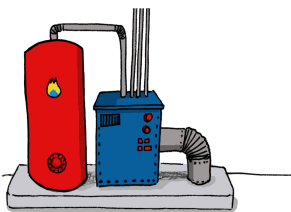
Le graphique représente les températures relevées un jour de juillet 2008 à Lyon.



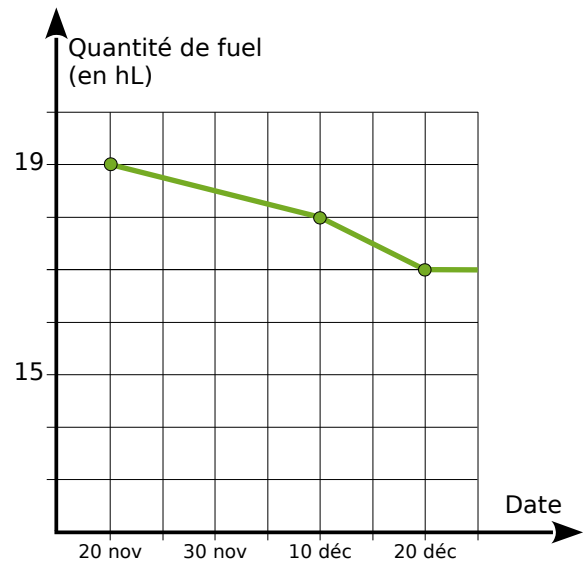
- Quelle température faisait-il à 4 h ?
- Quand dans la journée a-t-il fait 25°C ?
- À quelle période de la journée la température est-elle la plus élevée ? La plus basse ?

10 Ça chauffe !

Afin de surveiller ses dépenses de chauffage cet hiver, M. Frigo a décidé de contrôler sa consommation de fuel domestique. Les graphiques suivants représentent la quantité de fuel restant dans sa cuve, en fonction du temps.



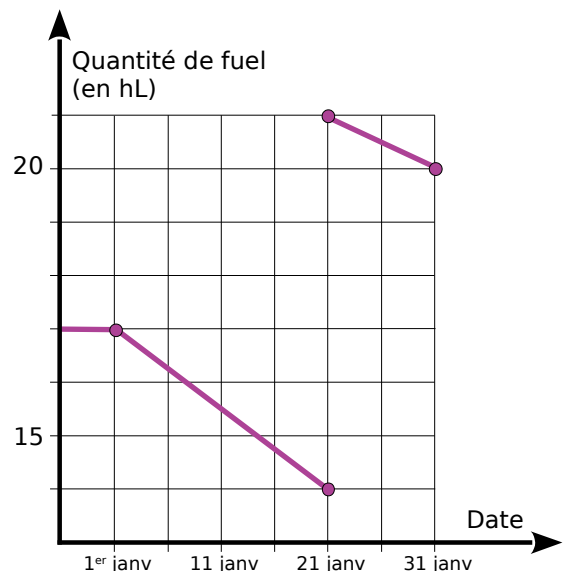
En fin d'année



M. Frigo a commencé ses relevés fin novembre.

- Quelle quantité de fuel contient sa cuve au 20/11 ?
- Quelle quantité de fuel a-t-il consommée du 20/11 au 20/12 ?
- Une vague de froid est survenue durant cette période... Au vu du graphique, peux-tu préciser quand ?
- Selon toi, M. Frigo a-t-il passé le jour de Noël à la maison ? Explique ta réponse.

Au début de l'année



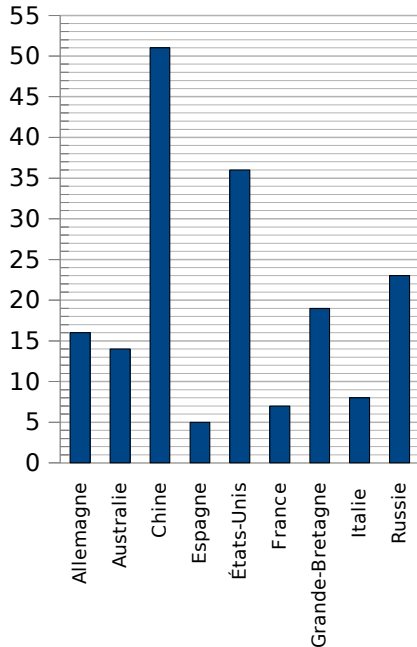
- Quand M. Frigo a-t-il remis sa chaudière en route ?
- Que s'est-il passé le 21 janvier ?
- Quelle quantité de fuel a-t-il consommée entre le 20 novembre et le 31 janvier ?
- Combien d'argent M. Frigo a-t-il dépensé durant cette période, sachant que le prix moyen du litre de fuel était de 0,61 € ?

C6T14 – Graphiques et tableaux – Exercices 4/4

Organiser des données

11 Médailles d'or

Voici les gains de médailles d'or aux Jeux Olympiques de Pékin en 2008 pour neuf pays.



a. Recopie et, à l'aide du graphique, complète le tableau.

Pays	Nombre de médailles d'or
Allemagne	16
Australie	...
...	...

b. Quel est parmi ces neuf pays celui qui a remporté le plus de médailles d'or ?

12 Population

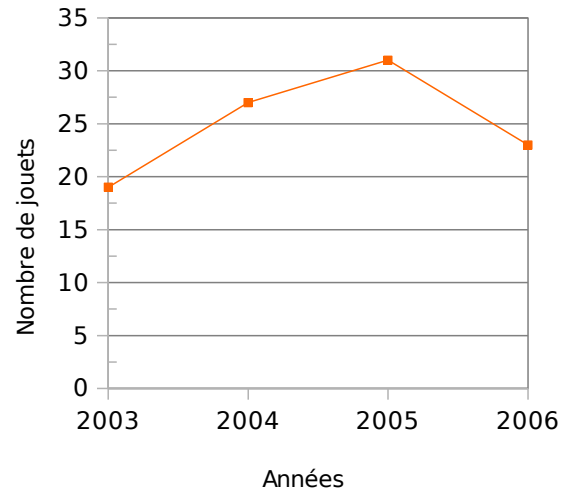
Représenter, à l'aide d'un graphique, la population de ces sept pays : (Données arrondies fin 2009)

Allemagne	82 000 000
Belgique	11 000 000
Espagne	47 000 000
France	65 000 000
Italie	60 000 000
Pays-Bas	16 000 000
Royaume-uni	61 000 000

Conseil : On pourra s'inspirer du graphique de l'exercice n°11. On prend 1 cm pour une dizaine de millions d'habitants.

13 Une entreprise

Le graphique suivant illustre les ventes (en milliers) d'une fabrique de jouets.



a. En quelle année cette entreprise a-t-elle réalisé ses meilleures ventes ?

b. Décris l'évolution du nombre de ventes de jouets de 2003 à 2006.

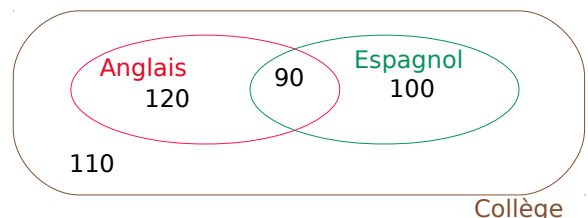
c. Recopie et complète le tableau.

Année	2003			
Nombre de jouets		27 000		

d. Combien de jouets ont été vendus de 2003 à 2006 ?

Approfondissements

14 Lecture d'un schéma



Compléter les phrases suivantes :

... élèves étudient l'anglais et l'espagnol.

... élèves étudient l'anglais mais pas l'espagnol.

100 élèves étudient ... 110 élèves ...

Finalement il y a ... élèves dans le collège.